



Visitate il nostro
sito
www.geonatex.ch

Geotessili di juta/cocco
Feltri e stuoie
Fascine
Tessuti e strisce
Spaghi
Accessori



**Prodotti organici per l'architettura
dei giardini e del paesaggio**

Relianz AG
Packende Ideen

Stationsstrasse 43 · 8906 Bonstetten
Tel. +41 44 701 82 82 · Fax +41 44 701 82 99
www.geonatex.ch · relianz@relianz.ch

Geotessili di juta



Geotessili - Sifor[®] di juta posata lungo un corso d'acqua.



Geotessili - Sifor[®] di juta posata trasversalmente rispetto al terreno.




Geotessili - Sifor[®] di juta sono prodotti con fibre di juta non sbiancate, né trattate chimicamente. La struttura unica del tessuto consente a tutte le piante di crescere e svilupparsi senza ostacoli. I fasci di tessuto fungono da minidiga: in caso di pioggia, non si verificano dilavamenti, né franamenti. Il tessuto fradicio impedisce che le piante secchino, minimizzando anche le oscillazioni della temperatura.

I Geotessili - Sifor[®] di juta si posano agevolmente e si adattano al meglio ad ogni irregolarità del terreno. Inoltre, il tessuto è in grado di assorbire umidità da due a tre volte il proprio peso. I Geotessili - Sifor[®] di juta sono adatti per scarpate di pendenza fino a 1 : 2 (2 metri di dislivello su 2 metri di lunghezza orizzontale). Il tessuto marcisce entro 1, massimo 2 periodi di vegetazione.

Consigli dell'esperto

Ambito di applicazione:

- Scarpate in lieve pendenza
- Aree esposte ai venti

			<u>Azione nel terreno</u>
	6010-3641	500g/m ² - 122 cm	1 - 2 periodi di veg.
	6010-6158	500g/m ² - 242 cm	1 - 2 periodi di veg.
	6010-3642	732g/m ² - 122 cm	1 - 2 periodi di veg.
	6010-3644	732g/m ² - 242 cm	1 - 2 periodi di veg.
	6010-3643	1000g/m ² - 122 cm	1 - 2 periodi di veg.

Geotessili - Sifor[®] di cocco

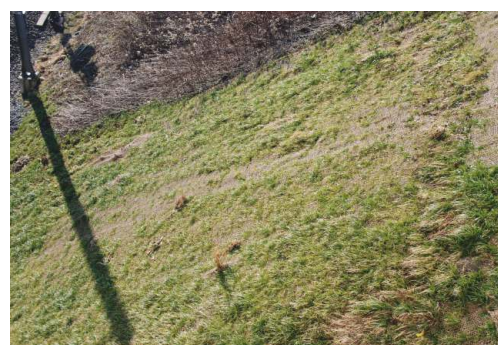
Geotessili di cocco

Geotessili - Sifor[®] di cocco sono prodotti con il 100% di fibre di cocco di alta qualità non trattate chimicamente. I prodotti in cocco si decompongono molto più lentamente della juta ed è per questo motivo che Geotessili - Sifor[®] di cocco sono utilizzati soprattutto per tutte le necessità antierosione nell'agricoltura e nelle opere idrauliche. I Geotessili - Sifor[®] di cocco proteggono la zona d'impiego per 4 anni, consentendo alla vegetazione naturale di svilupparsi in tutta tranquillità.



Geotessili - Sifor[®] di cocco appena posata.

Lo spessore del tessuto va scelto in funzione delle caratteristiche superficiali del terreno. Il tessuto a maglie larghe deve essere utilizzato per la messa in sicurezza della zona antistante il corso d'acqua e per tutte le scarpate a rischio medio di erosione. La regola generale dice: più la scarpata e l'esposizione nel terreno è ripida, più il tessuto da utilizzare deve essere pesante e a maglia stretta.



Dopo 8 settimane spunta la vegetazione.

Consigli dell'esperto

Ambito di applicazione:

- opere idrauliche e consolidamento delle sponde
- terreni alpini (risanamento di piste da sci ecc.)
- scarpate ripide nella costruzione di strada e ferrovie



6030-3498

400g/m² - 200 cm

Azione nel terreno

3 - 4 periodi di veg.

6030-4393

400g/m² - 300 cm

3 - 4 periodi di veg.



6030-3513

700g/m² - 100 cm

3 - 4 periodi di veg.

6030-3514

700g/m² - 200 cm

3 - 4 periodi di veg.

6030-3516

700g/m² - 300 cm

3 - 4 periodi di veg.



6030-3518

900g/m² - 100 cm

3 - 4 periodi di veg.

6030-3519

900g/m² - 200 cm

3 - 4 periodi di veg.

6030-3520

900g/m² - 300 cm

3 - 4 periodi di veg.

Per l'impiego gravoso in zone esposte

Graffe in acciaio/Cavicchi/Istruzioni di posa

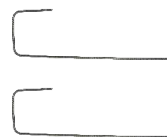
Graffe in acciaio



6070-3645 15 cm 3.0 NM
6070-4096 23 cm 3.0 NM



6070-4379 20x20x20
Ø 4mm



6070-5510 40x10x10
Ø 6mm

Cavicchi

I cavicchi sono realizzati in legno di quercia o faggio con tassello trasversale per fissare I Geotessili nel terreno.



6070-6507 lunghezza 30 cm/tassello trasversale 5 cm
6070-6508 lunghezza 40 cm/tassello trasversale 5 cm
6070-6509 lunghezza 50 cm/tassello trasversale 5 cm

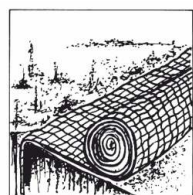
Istruzioni di posa dei Geotessili

Consigli dell'esperto

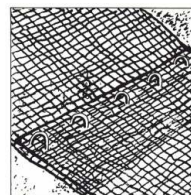
Utilizzare da 3 a 4 graffe/punti metallici o cavicchi per m².

1.) La superficie da coprire deve essere il più possibile piana, è cioè indispensabile una buona preparazione del terreno per l'inizio della vegetazione.

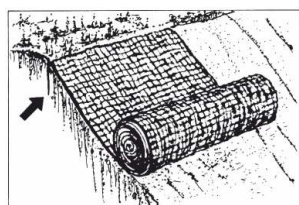
2.) I Geotessili - Sifor[®] devono essere a diretto contatto con il terreno ed essere posata morbida e mai tesa in nessun caso!



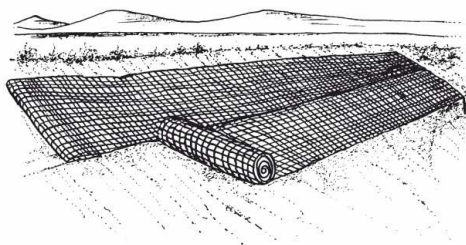
3.) Infilare il bordo della stuoia nel terreno per circa 20 - 30 cm dall'estradosso e l'intradosso della scarpata.



4.) Posare le stuoie sovrappo-
nendole per circa 5 cm e fissarle
con 3 - 4 graffe per m².



5.) È possibile infilare l'inizio del rotolo in alto nel terreno e poi farlo scivolare lungo la pendenza.



6.) Posare I Geotessili - Sifor[®] trasversalmente rispetto al terreno in caso di sistemazione in torrenti e fiumi e in bordi stradali bassi.

Feltri/stuoie

Feltri e stuoie antierosione

Azione nel terreno



6040-6248 100% paglia/fieno 350g/m²
240 cm; con rete biodegradabile in PP
su entrambi i lati

1 periodo di veg.



6040-6250 50% paglia/fieno; 50% cocco 350g/m²
240 cm; con rete biodegradabile in PP
su entrambi i lati

1 - 2 periodi di veg.



6040-6119 100% cocco 350g/m²
240 cm; con rete biodegradabile in PP
su entrambi i lati

3 periodi di veg.



6040-6120 100% cocco 750g/m²
240 cm con rete biodegradabile in PP
su entrambi i lati

3 - 4 periodi di veg.



6030-3632 100% cocco 850g/m²
240 cm; con tessuto di juta
su entrambi i lati 2 x 65g/m²

4 periodi di veg.

Stuoie per il rivestimento vegetativo

Le stuoie per il rivestimento vegetativo sono spesse 10 - 15 mm e sono prodotte, a seconda delle esigenze, in una miscela di paglia e fieno oppure in fibre di cocco. Durante il processo produttivo, vengono sparse le sementi e il tutto viene provvisto di un foglio di pacciame organico (mulch). Si possono utilizzare qualsiasi tipo di sementi, anche fornite dal cliente, per soddisfare le condizioni locali sul posto.



6040-6247 100% paglia/fieno 550g/m² - 240 cm
con sementi e pacciame organico (mulch)
con rete biodegradabile in PP su entrambi i lati

1 periodo di veg.



6040-6249 50% paglia/fieno, 50% cocco 550g/m²
240 cm con sementi e pacciame organico (mulch)
con rete biodegradabile in PP su entrambi i lati

1 - 2 periodi di veg.



6040-6118 100% cocco 550g/m² - 240 cm
con sementi e pacciame organico (mulch)
con rete biodegradabile in PP su entrambi i lati

3 periodi di veg.

Rivestimento vegetativo e protezione antierosione in un unico prodotto

Feltri per pacciamatura/Fascine in cocco/salice

Feltri per pacciamatura

Quando fa caldo, le radici vengono mantenute al fresco, la perdita di umidità del suolo viene minimizzata e la crescita di erbacce frenata. In caso di forti piogge, lo strato di paccime impedisce la formazione di fango nel terreno ed anche il dilavamento. Allo stesso tempo, poco a poco lo strato di paccime diventa compost e l'humus che si forma funge da concime organico. I lombrichi e altri microorganismi trasportano il mulch negli strati più profondi del terreno, trasformandolo in prezioso nutrimento per le piante.



6030-4400

100% juta 1000g/m² - 210 cm

Azione nel terreno

1 - 2 periodi di veg.



6040-6121

100% cocco 550g/m² - 240 cm
con foglio biodegradabile in PE su un lato

3 - 4 periodi di veg.



6030-3637

100% cocco 1000g/m² - 30 cm DM
con foglio biodegradabile in PE su un lato

2 - 3 periodi di veg.



6030-3636

100% coco 1000g/m² - 40 cm DM
con foglio biodegradabile in PE su un lato

2 - 3 periodi di veg.

Fascine in cocco/salice per il consolidamento di sponde e scarpate

Le fascine di cocco o, in alternativa, salice si utilizzano per il contenimento di corsi d'acqua, stagni o canali e servono come protezione dalle onde e dalle correnti forti, proteggendo così l'area appena restaurata nel corso del consolidamento delle sponde.



6030-3640

100% cocco - diametro 30 cm
300 cm larghezza
con rete in cocco - ca. 27 kg/pz

Su richiesta possiamo anche fornire rapidamente fascine di cocco di lunghezze/diametri diversi. Le fascine di vimini sono disponibili solo in inverno. Per informazioni al riguardo, contattare il nostro ufficio vendite.

Utilizzo ecocompatibile di materiali naturali

Prodotti per l'architettura dei giardini e del paesaggio

Tessuto di juta

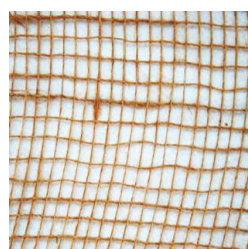


100% juta 125 g/m ²	
110-3693	80 cm - su rotoli da 100 m lineari
110-4589	102 cm - su rotoli da 160 m lineari
110-5667	200 cm - su rotoli da 100 m lineari



100% juta 305 g/m ²	
110-5689	102 cm - su rotoli da 100 m lineari
110-3661	120 cm - su rotoli da 100 m lineari
110-5121	200 cm - su rotoli da 100 m lineari

Ritagli di juta per imballare



100% juta 100 g/m² in fasci da 25 pezzi
4 fasci corrispondono a 100 pezzi; confezionati in sacchi di PE

180-3758	50 x 50 cm
180-3759	60 x 60 cm
180-3755	70 x 70 cm
180-3760	80 x 80 cm
180-6333	90 x 90 cm
180-3756	100 x 100 cm
180-3757	120 x 120 cm
180-3761	140 x 140 cm
180-4621	160 x 160 cm

Strisce di juta a protezione dei tronchi degli alberi



100% juta 150 g/m ² 50 metri/rotolo		
510-3912	10 cm	18 rotoli/sacco
510-3943	15 cm	12 rotoli/sacco
510-3764	20 cm	10 rotoli/sacco

É possibile richiedere la scheda dati specifica di ogni prodotto.

Accessori

Offriamo numerosi accessori, da spaghi a sacchi di sabbia e Big-Bag per il trasporto di terra, detriti e pietre.

Sacchi di sabbia/Big-Bag



1010-1760 100% juta
40 x 70 cm
con laccetto
di chiusura



3011-3168 100% PP
40 x 70 cm
con laccetto
di chiusura



3510-4263 90x90x110 cm
SWL 1'500/6:1
bocca aperta
fondo chiuso



3510-2637 50x50x60 cm
SWL 250/5:1,
bocca aperta
fondo chiuso

Filati - spaghi



7010-3422 100% juta, 4 fili
8 kg/bobina-325 m/kg

7010-3423 100% juta 6 fili
8 kg/bobina-265m/kg



6030-3635 100% cocco
2.2 kg/bobina
100 m/kg

Produzioni speciali su richiesta:

Cercate un prodotto analogo di confezionamento con misure o grammature diverse e non lo avete trovato in questa brochure?

Non c'è problema, basta che vi mettiate in contatto con il nostro ufficio vendite e provvederemo a fornirvi il prodotto che fa per voi!

Chiamateci al numero:



+41 44 701 82 82

Inviateci un'e-mail:



relianz@relianz.ch

Inviateci le vostre richieste per fax:



Fax

+41 44 701 82 99



Ulteriori informazioni sulla resistenza allo strappo, il confezionamento o campioni di prodotti sono disponibili in breve tempo, su richiesta, per tutti i prodotti.

Rivolgetevi allo specialista!